

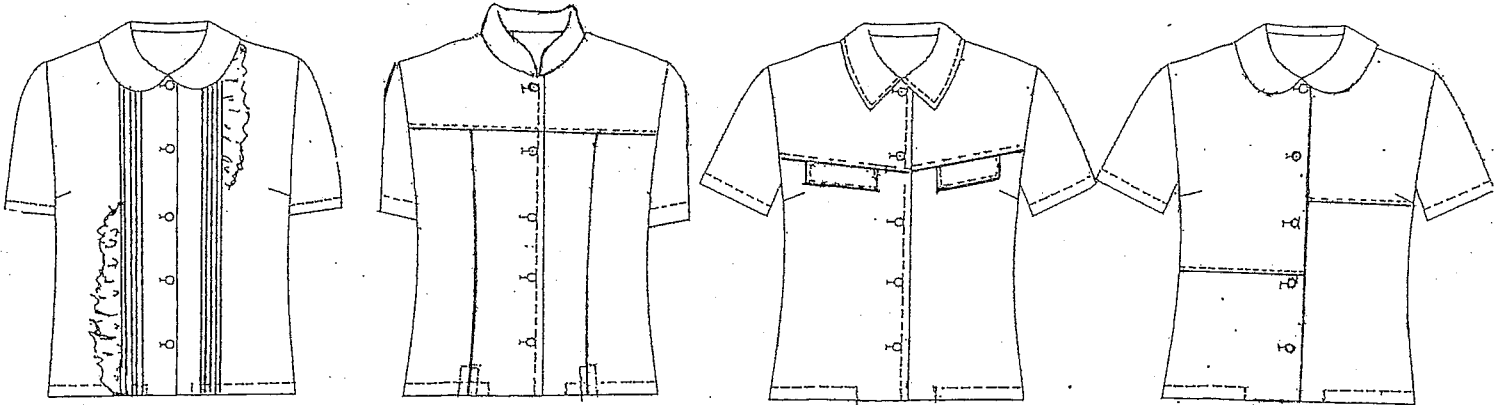
# 1 ブラウスの特徴とデザイン

ブラウスは、スカート、パンツ、またはスーツなどと組み合わせて上半身をおおう基本的な衣服である。ブラウスは着用上の区別からは、スカートやパンツのなかにすそを入れて着るタックインブラウス（アンダーブラウス）と上に出して着るオーバーブラウスとにわけられる。

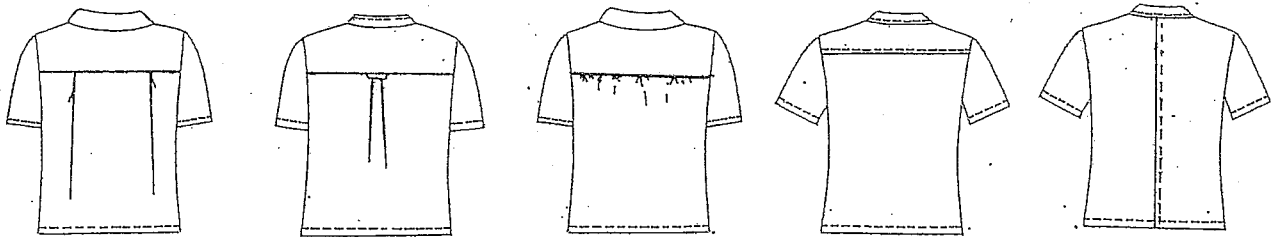
このほかにもブラウスは形態や用途、デザインの特徴などによっていろいろな名称で呼ばれているものがある。

またブラウスは形にとらわれず、材料や色の選び方や着こなしによって日常着から外出着・社交服まで広い範囲で着用されている。

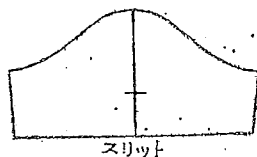
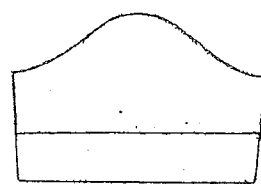
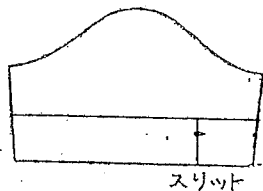
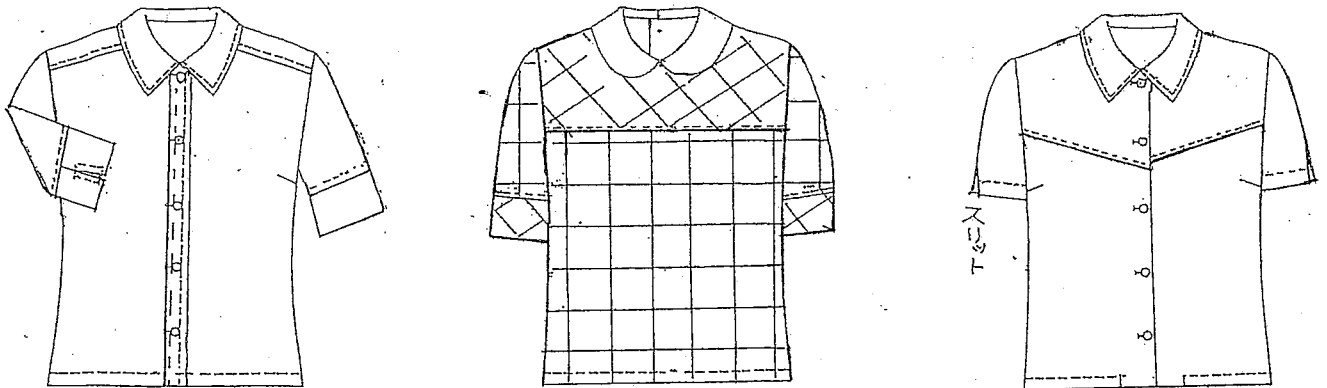
## ○前身ごろに切りかえを入れたデザイン



## ○後ろ身ごろに切りかえを入れたデザイン

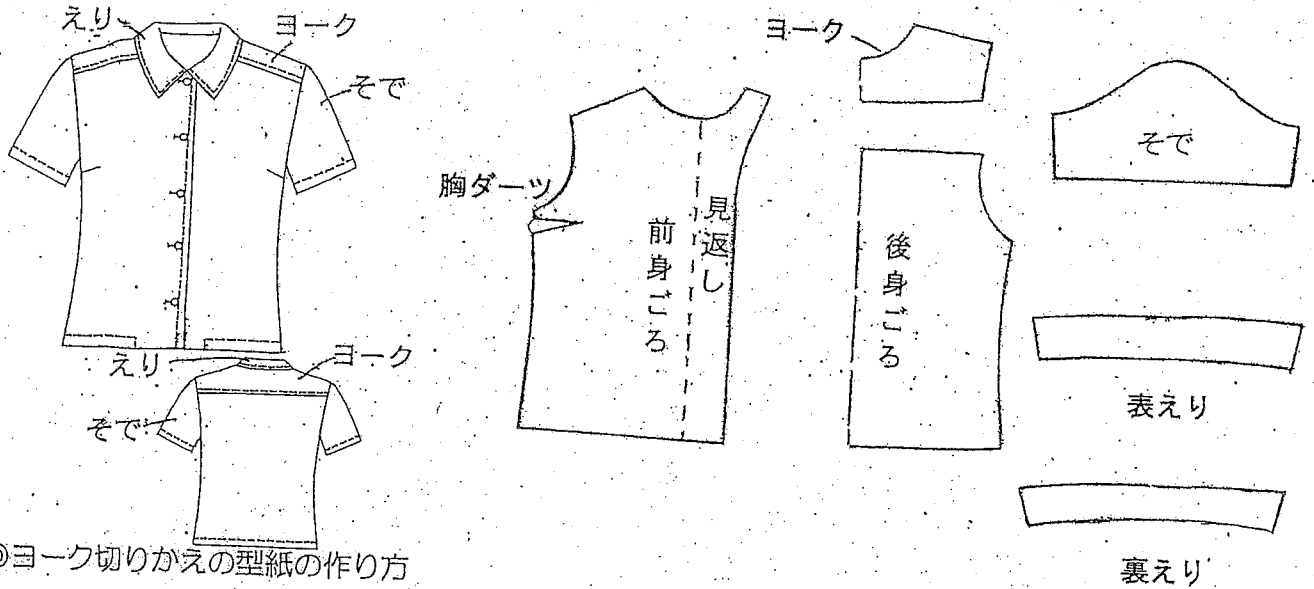


## ○そでに切りかえを入れたデザイン

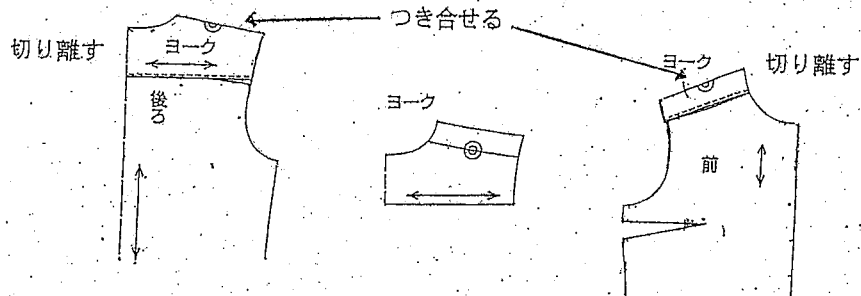


## 2. 構成と名称

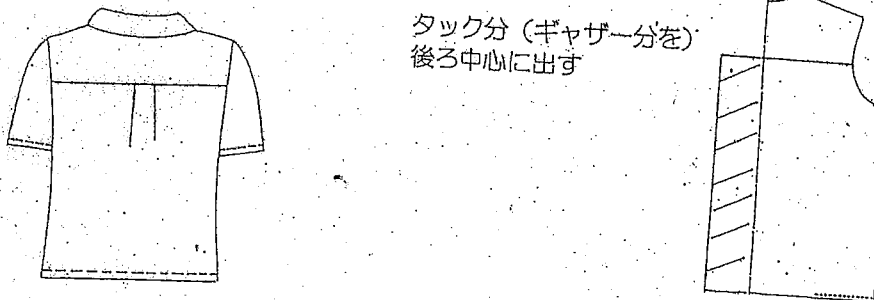
大別すると、前身ごろ、後ろ身ごろ、そで、えりから構成されている。  
 身ごろ部分に切りかえを入れヨークにしたり、打ち合わせの部分に前立てを用いたり、そでにカフスをつけたり、フリルを用いたりと様々なディテールを用いることで様々な表情のものを作成することができる。



◎ヨーク切りかえの型紙の作り方



◎背中にタック（またはギャザー）を入れるときの型紙の作り方



◎前身ごろにギャザー（またはタック）を入れるときの型紙の作り方

